

# Instruction Manual / Manuel d'instruction



***Air Diffusing System***  
***Système de diffusion d'air***



## Components / Composantes



**b** Self-tapping screws /  
Vis auto-taraudeuses

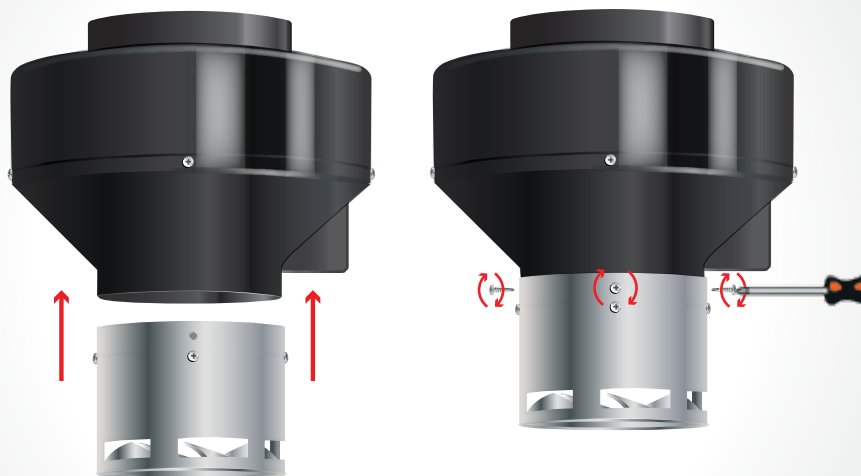


**c** Hanging brackets /  
Crochets de support



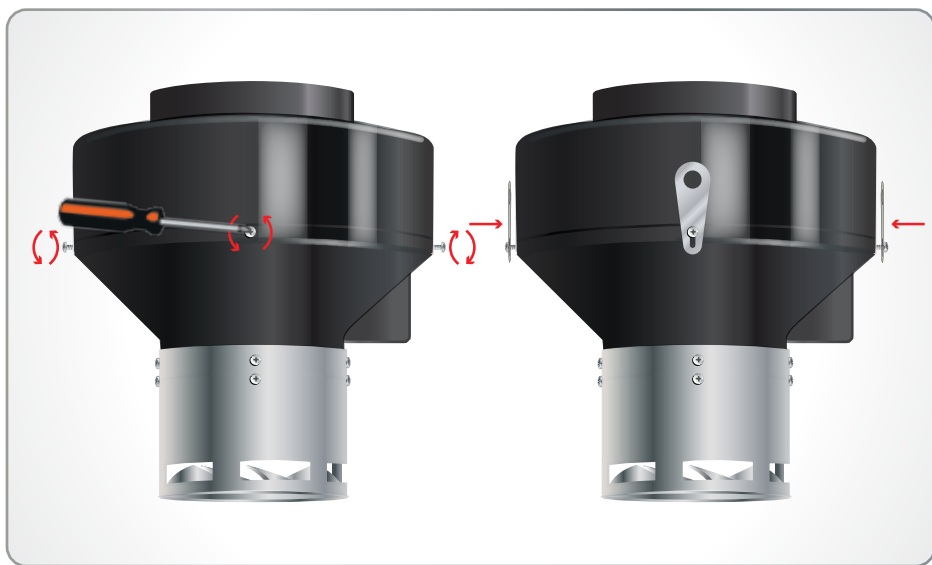
### Step 1 / Étape 1

Match the correct air diffuser size to your inline fan. Using the 4 included self-tapping screws, secure the ADS to the inline fan. / Placer le diffuseur d'air de format adéquat sous le ventilateur et le fixer à l'aide des 4 vis auto-taraudeuses incluses.



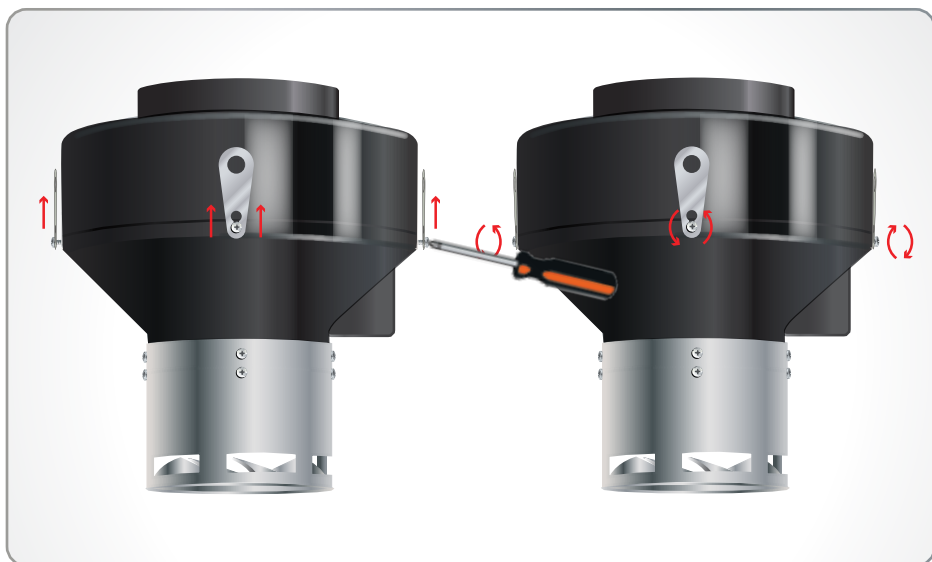
## Step 2 / Étape 2

Loosen the 4 screws found on the circumference of the inline fan outer casing and install one hanging bracket on each screw. Tighten the screws. / Déserrer les 4 vis situées sur le pourtour du boîtier du ventilateur en ligne et installer les 4 crochets de support sur chacune des vis. Resserer les vis.



## Step 3 / Étape 3

Hang the inline fan to the ceiling using rope ratchets, chains, or similar. / Suspendre le ventilateur en ligne au plafond à l'aide de cordes et cliquets, de chaînes ou autres.

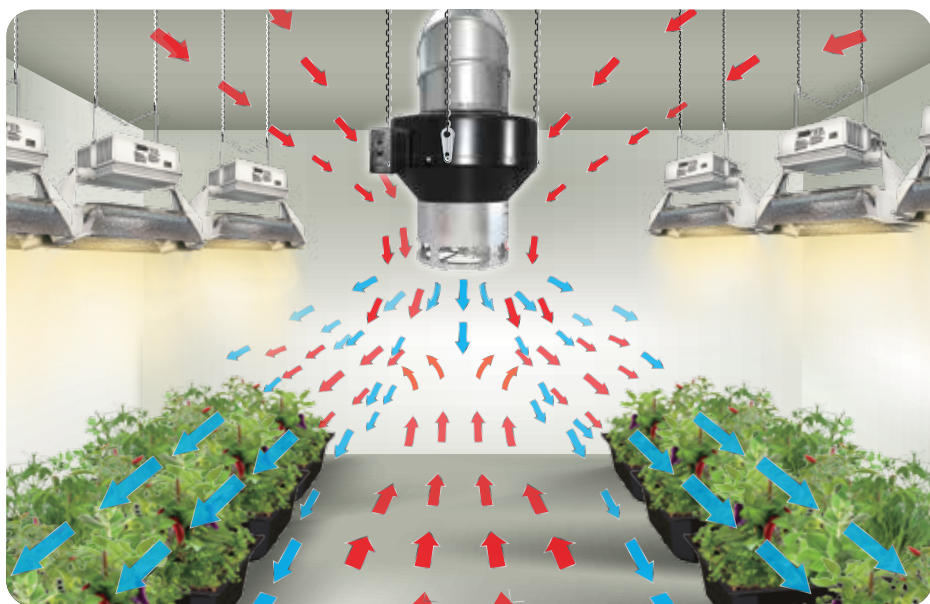


## Application / Utilisation

NOTE: The ADS diffuser is designed for use with STEALTH inline fan and is compatible with the most popular inline fans available today. / NOTE : Le diffuseur d'air ADS est conçu pour être utilisé avec un ventilateur en ligne STEALTH et est compatible avec la plupart des ventilateurs en ligne sur le marché.

### 1. Air movement in a sealed room / Mouvement d'air dans une pièce fermée

To create air circulation in the grow room, install the ADS on a compatible inline fan and hang from the ceiling with the ADS pointed towards the floor. Adjust the height so that the air flow is focused on the space between the grow lights and the plant canopy. Use multiples in larger areas or hang one in the centre of a grow tent. / Pour créer une circulation d'air dans votre salle de croissance, installer le diffuseur d'air sur un ventilateur en ligne compatible et suspendre au plafond avec le diffuseur pointé vers le plancher. Ajuster la hauteur afin que le débit d'air focalise sur l'espace entre les ampoules de croissance et le couvert végétal. Utilisez-en plusieurs dans une salle de grande dimensions ou une seule au centre d'une tente de croissance.



### 2. Fresh air brought in through ducting / Diffusion de l'air provenant d'un conduit

To diffuse the air intake, install the ADS to the inline fan located at the end of your ducting, facing into the grow room. / Pour une diffusion d'air frais, installer le ADS sur le ventilateur en ligne situé au bout de votre conduit, faisant face à la salle de croissance.

### 3. For best results / Pour de meilleurs résultats

For best results, combine with a filter to remove dust, pollen and mold spores. / Pour de meilleurs résultats, utiliser avec un filtre afin d'enlever la poussière, le pollen et les spores de moisissure.